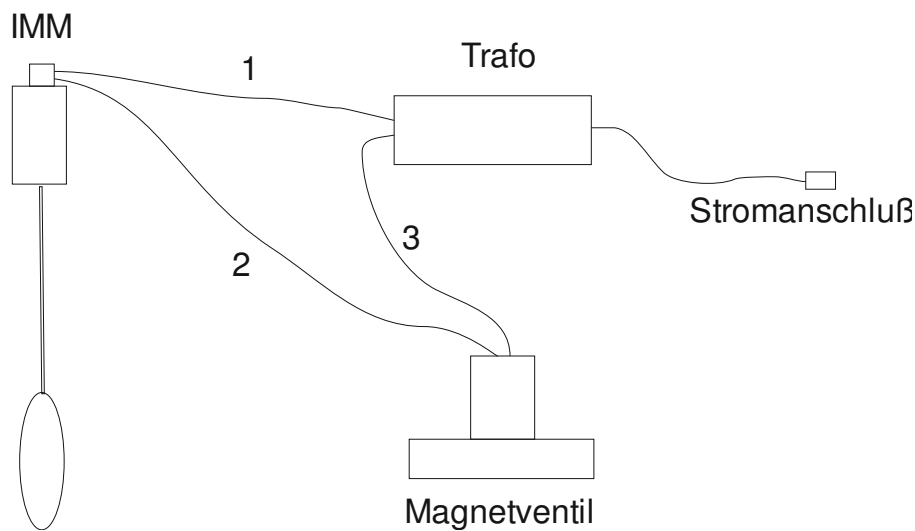


# Aufbauanleitung der Niveauregulierung IMM



Leitung 1: Verbindung von Trafo zu IMM

Leitung 2: Verbindung von Magnetventil zu IMM

Leitung 3: Verbindung von Trafo zu Magnetventil

- Als erstes öffnen Sie den Kopf der IMM.
- Sie sehen nun 4 Anschlusspins, davon ist ein Pin dicker als die anderen Pins. Dieser Pin ist für die Erdung.
- Wenn Sie genau nachschauen, so sehen Sie, dass jeder von den dünnen Pins mit einer Nummer versehen ist.
- Schließen Sie an den Pin 3 (liegt gegenüber dem dicken Pin) eine Leitung ihres Trafo an.
- Schließen Sie an den Pin 2 eine Leitung ihres Magnetventils an.
- Das Ventil öffnet dann beim Absinken des Schwimmers.
- Schließen Sie eine Leitung des Magnetventils an den Pin 1 an, so öffnet das Magnetventil, wenn der Schwimmer oben ist, also bei maximalem Pegel !!!!
- Verbinden Sie nun die eine Leitung des Trafo mit der einen Leitung des Magnetventils.
- Ihre Pegelautomatik ist nun einsatzbereit.